

Wohnen mit Service

im Deutschordens-Altenzentrum Pfarrer-Braun-Haus in Lindlar

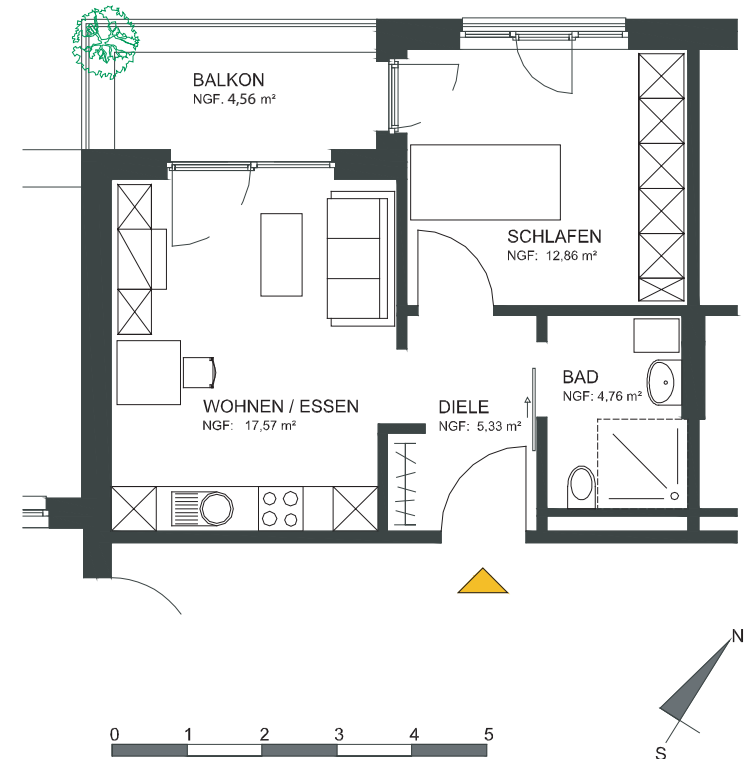


Wohnung 8.1

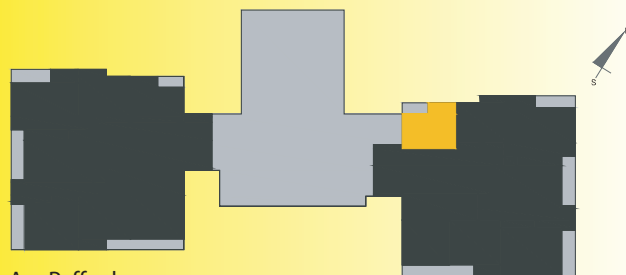
Die barrierefreie 2-Zimmer-Wohnung ist nach Norden und Westen ausgerichtet. Die Wohnräume sind mit Raufaser tapeziert und haben einen Laminatboden. Die Küche ist zum Wohnen hin offen gehalten. Telefon- und Kabelanschluss sowie ein Schwesternruftaster sind bauseits enthalten.

Über Austritte im Schlafzimmer und Wohnbereich gelangt man auf die Dachterrasse mit Ausblick zum Zentrum von Lindlar. Das innenliegende Bad ist raumhoch gefliest und mit bodengleicher Dusche, Waschbecken, Waschmaschinenanschluss und WC mit vorbereiteten Stützklappgriffen ausgestattet.

Zur Wohnung kann ein PKW-Stellplatz auf dem Gelände angemietet werden.



Dr.-Meinerzhagen Straße



Am Paffenberg

Diele	5,33 m ²
Bad	4,76 m ²
Schlafen	12,86 m ²
Wohnen/Essen	17,57 m ²
Balkon	4,56 m ²
Fläche	45,08 m²
Wohnfläche	41,66 m²